

大阪・神戸方面より「第二神明・高丸IC」を下りてからの道順です（高丸ICから約2.1Km）

高丸ICを下りて右側に寄っておきます。出て直ぐの交差点を大きく右折。直後の「高丸西」交差点を左折。道なりに真っ直ぐ下っていきます（約1.4Km）。突き当たりの丁字路「多門町大門」を左折。第二神明の高架を越えて約200m先のの交差点「南多聞台口」を右折。道なりに真っ直ぐ登って約360mで正面に焼肉亭の看板が見えます。道路を挟んで看板側（向かって右手）は駐車場、向かって左手側が『焼肉亭垂水店』となっております。（駐車場は店舗前にもございますが、少々区画が狭いので、大き目のお車の場合は右手駐車場が宜しいと思います）



看板が見えたら、登坂車線（一番左）へ寄って下さい。車間距離を空け、ゆっくりどうぞ



高丸 舞子 出口500mと記載があります。トラックで看板を見落とさないように。



出口の交差点を右に曲がりますので、右折レーンへ入ります。結構曲がってます。



見え難いですが、右斜め前方向ではなく、しっかり右折しなければいけません。



右側を見た所です。白い車の向かう方向へ行きます。



50m程で突き当たりの「高丸西」交差点を左折です。



舞子・多聞方面へ向かいます。交通量が多いのでご注意ください！



ずっと道なりに真っ直ぐ下っていきます。（約1.4Km）



スピードの出し過ぎにご注意。安全運転でお越し下さい♪



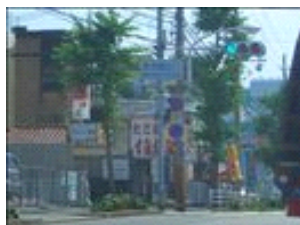
突き当たりの「多門町大門」を左折します。徒歩圏まで来ました。



高架を超えて直ぐの交差点も同じ名前です！？



右手にもっこすなどを過ぎ、数秒で右折です。行き過ぎに注意。



看板を拡大してみました。右折レーンに入っていますか？



あとは道なりに真っ直ぐです。お肉のいい匂いがしてきました？



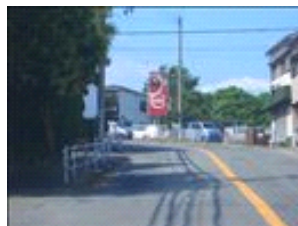
頑張って登って、お腹を空かせてお越し下さい(^o^)



正面に焼肉亭の看板が見えてきました。もうすぐです♪



対向車に気をつけて看板側の駐車場へどうぞ。



お疲れ様でした。おいしい焼肉を直ぐご用意させていただきます。

焼肉亭垂水店

住所：
〒655-0043
神戸市垂水区南多聞台3-2-10

電話番号：
078-787-7480