

加古川・姫路方面より「第二神明・大蔵谷IC」を下りてからの道順です(大蔵谷ICから約3.3Km)

大蔵谷ICを下りて直ぐの交差点『伊川谷町漆山』を左折。真っ直ぐ下っていきます(約1Km)。右手に『あさぎり病院』がある交差点を左折。川を越えて2個目の交差点(交差点から約270m先)、朝霧興公園の角を左折。道なりに真っ直ぐ上って、その後下っていきます。(約2Km)セブンイレブンを過ぎて、少し行くと、右手に『焼肉亭垂水店』、左手に『焼肉亭駐車場』が見えます。(駐車場は店舗前にもございますが、少々区画が狭いので、大き目のお車の場合は左手駐車場が宜しいと思います)



ICを下りるところです。一番左に寄っておいてください。



この交差点「伊川谷町漆山」を左折します。交通量が多いです。



道なりに進んでください。飲食店が沢山ありますがガマンガマン。



この辺りから下っていきます。この辺りは明石市になります。



景色が綺麗で、天気の良い日はとても気持ちいい！！



景色も良いですが、上の看板に注意しておいてください。



この看板です。右手にある青い建物が「あさぎり病院」です。



この丁字路を左折してください。学校があります。飛び出し注意。



あさぎり病院の外観です。大きな病院で直ぐ判ると思います。



曲がってすぐの景観です。次の曲がるポイントまで約270m。



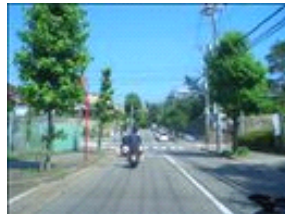
バスの停留所があります。もう少し進みます。



お店が数件並んでいます。その先の信号を左折です。



左側が公園、右側が幼稚園です。夜は判り辛いです。



目印もあまりないのですが、信号を左折してください。



道なりに真っ直ぐ登っていきます。約2Kmあります。



左側にお店がある交差点があります。まだ真っ直ぐです。



同じ交差点です。ここを超えると少し下っていきます。



セブンイレブンの看板が見えます。道は少し曲がりくねっています。



正面に焼肉亭の看板が見えてきました。もう少しです。



看板を拡大しました。看板左の駐車場をご利用下さい。



地面に焼肉亭と書いてあるところへお止め下さい。



お店は道の反対側です。軽車両などはこちらの駐車場もご利用下さい。

焼肉亭垂水店

住所:

〒655-0043

神戸市垂水区南多聞台3-2-10

電話番号:

078-787-7480